



## پردازش تصویر در بزرگراه ها



شهر امن  
Safe City



شهر هوشمند  
Smart City



شهر پاک  
Clean City



شرکت بین المللی  
توسعه طراحی و ساخت کالا مهر دنیا





# پردازش تصویر در بزرگراه‌ها



هرچه  
قابلیت‌های

سیستم‌های نظارتی

بیشتر و مدرن‌تر شود، وظایف

مسئولان مدیریت ترافیک برای انجام امور

دشواری می‌شود. الگوریتم‌های مختلف تشخیص

حرکت در تصویر می‌توانند برای کنترل سطوح تراکم در

مقاطع مشخص جاده‌ها بیکربندی شوند و اگر میانگین سرعت ترافیک

زیر آستانه مشخصی باشد، هشدارهای لازم را در این زمینه ارسال می‌کنند.

علاوه بر این، شرکت کالا مهر دنیا قادر است از الگوریتم‌های شمارش اشیاء جهت کسب

اطلاعات ارزشمندی از جمله میزان جریان گذر عابران، به‌طور گسترده‌ای در فضاهای تجاری

استفاده کند. این فناوری مشابه همان فناوری شمارش خودروهاست و می‌تواند برای

گردآوری آمار الگوهای جریان ترافیکی استفاده شود. همچنین برنامه‌های مدیریت ترافیک

ما، می‌تواند خودروهایی که در محل‌های غیرقانونی یا به مدت طولانی در محل مشخصی

پارک کرده‌اند را شناسایی کند.

برای جلوگیری از تلفات احتمالی مالی و جانی، رانندگی خطرناک نیز می‌تواند به‌سرعت

تشخیص داده شود. اگر خودرویی در خلاف جهت جریان ترافیک حرکت کند، سامانه‌ی

ما می‌تواند آن را شناسایی و به سرعت سرویس‌های امنیتی و پلیس راهنمایی رانندگی را

مطلع کند. همچنین می‌توان محدودیت سرعت و علائم هشداردهنده‌ای برای عدم تجاوز

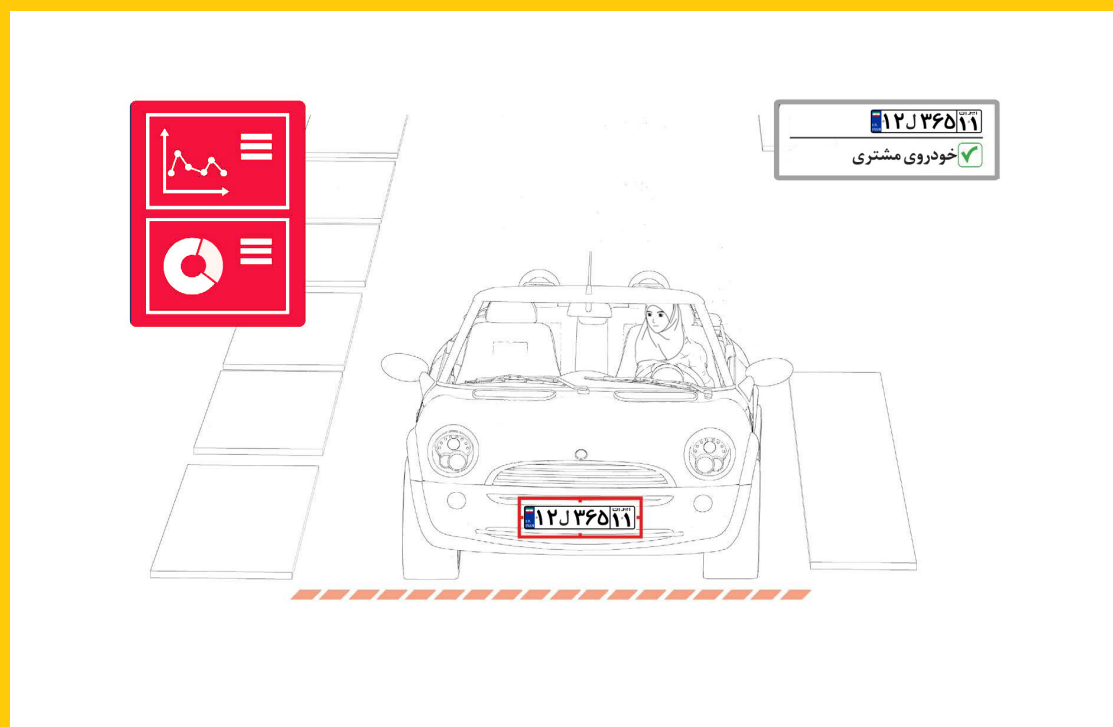
خودروها از سرعت مشخص تعریف کرد.

شمارش خودروها به همراه مانیتورینگ سطوح مختلف ترافیک در ساعات مختلف شبانه

روز نیز از دیگر امکانات این سامانه است.

## سناریوی اول: کنترل سرعت

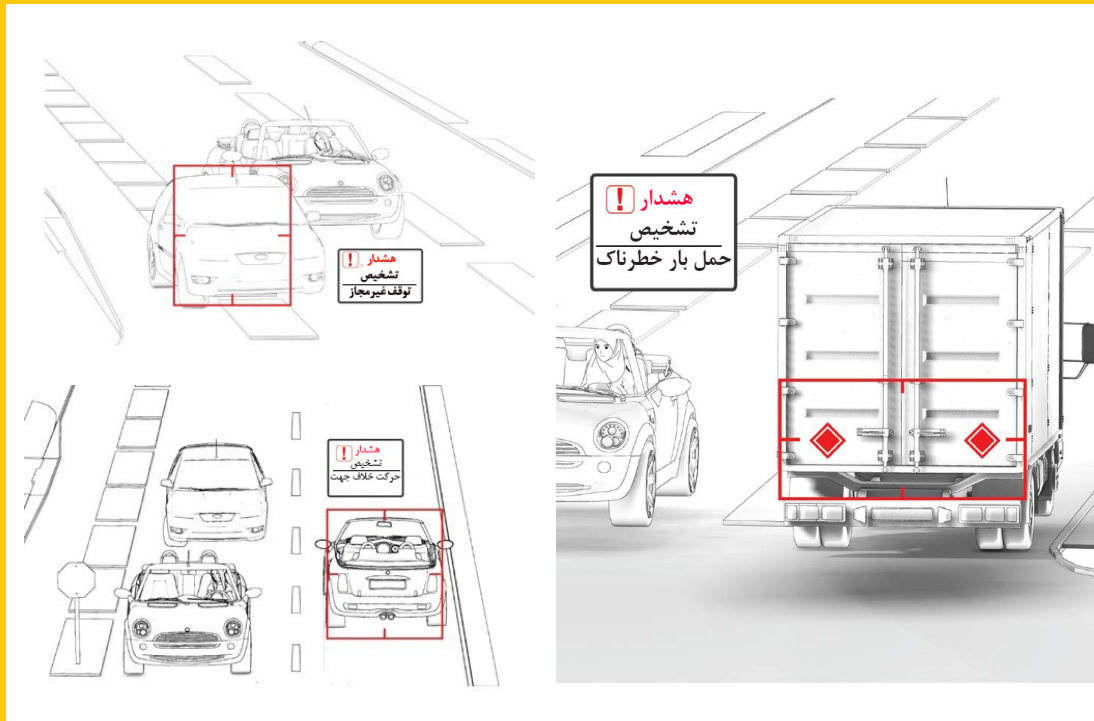
## پردازش تصویر در بزرگراه‌ها



برای افزایش ایمنی راه‌ها این سامانه با ترکیبی از فناوری‌های تشخیص سرعت و پلاک‌خوان می‌تواند خودروهایی را که از محدوده‌ی سرعت مجاز تجاوز می‌کنند را به مسئولان گزارش دهد تا جرائم مربوطه برای خاطیان اعمال شود.

## سناریوی دوم: ایمنی راه‌ها

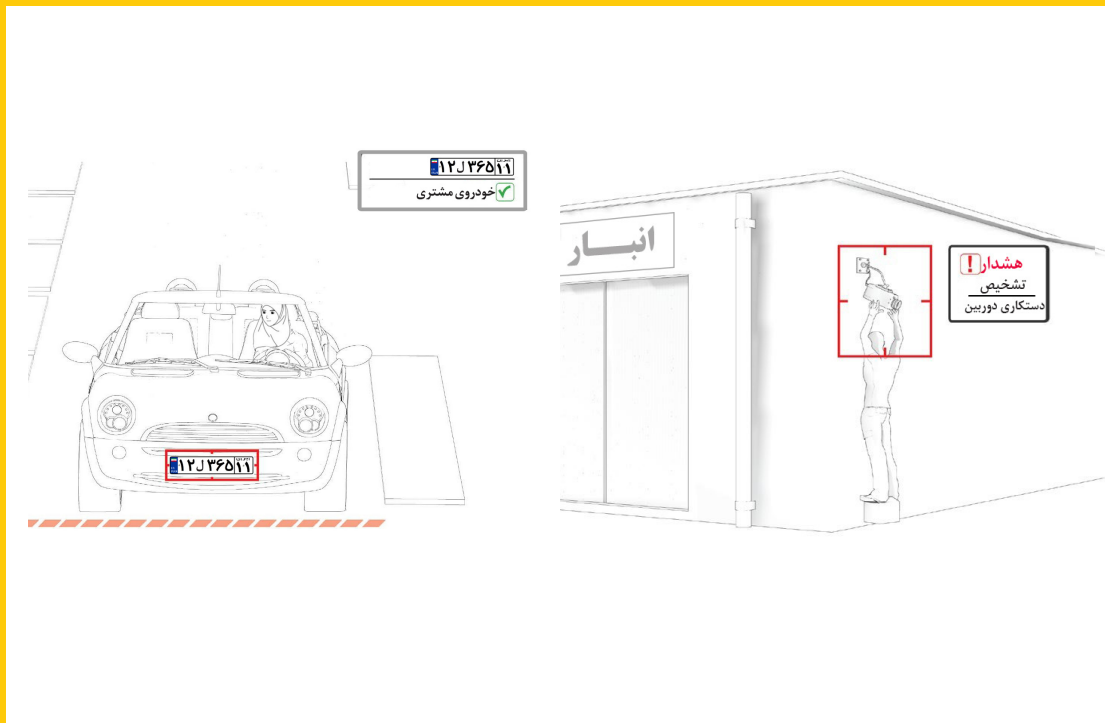
## پردازش تصویر در بزرگراه‌ها



با استفاده از دوربین‌های نصب‌شده در جاده‌ها می‌توانیم ایمنی راه‌ها را افزایش دهیم. با آنالیز تشخیص خودروهای متوقف‌شده در بزرگراه‌ها (برای مثال خودروهای متوقف‌شده ناشی از تصادف) می‌توان برای جابه‌جایی آن‌ها در اسرع وقت و هشدار دادن به رانندگان دیگر اقدام کرد. آنالیز تشخیص ورود ممنوع نیز می‌تواند خودروهایی را که در جهت خلاف ترافیک حرکت می‌کنند را شناسایی کرده و به رانندگان دیگر هشدار دهد. همچنین آنالیز تشخیص اشیای خطرناک، وسایل نقلیه‌ای که محموله حساس و خطرناکی را حمل می‌کنند شناسایی کرده تا در صورت عبور و مرور آن‌ها در ساعات پرتراфик روز، هشدارهای لازم را به آن‌ها ارسال کند.

## سناریوی سوم: عوارضه‌ها

### پردازش تصویر در بزرگراه‌ها

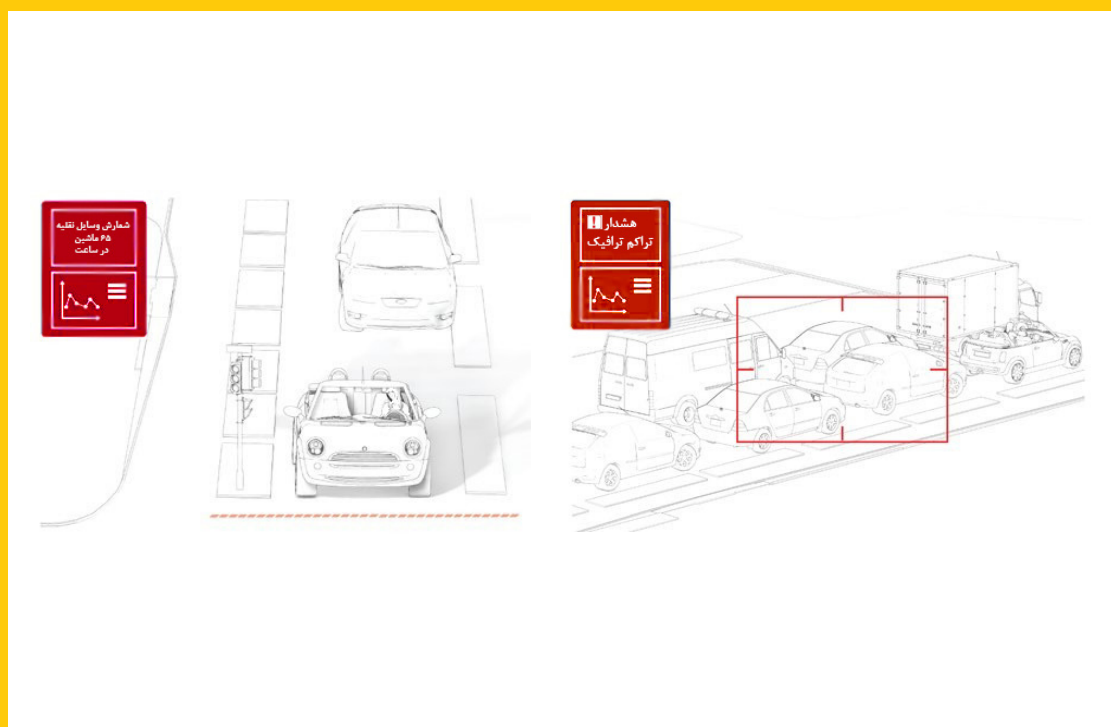


در عوارضه‌ها بایستی برای رفتارهای غیرمعمول و خلاف مقررات رانندگان وسایل نقلیه مانند امتناع آن‌ها از پرداخت عوارض راه‌حلی ارائه داد. این کار با ثبت پلاک چنین خودروهایی به کمک آنالیز پلاک‌خوان کالا مهر قابل انجام است. همچنین در صورتی که شخصی قصد دست‌کاری دوربین‌ها را داشته باشد آنالیز تشخیص دست‌کاری دوربین کالا مهر قادر به شناسایی این رفتار بوده و نسبت به آن هشدار لازم را ارسال می‌کند.



## سناریوی چهارم: تخمین ترافیک

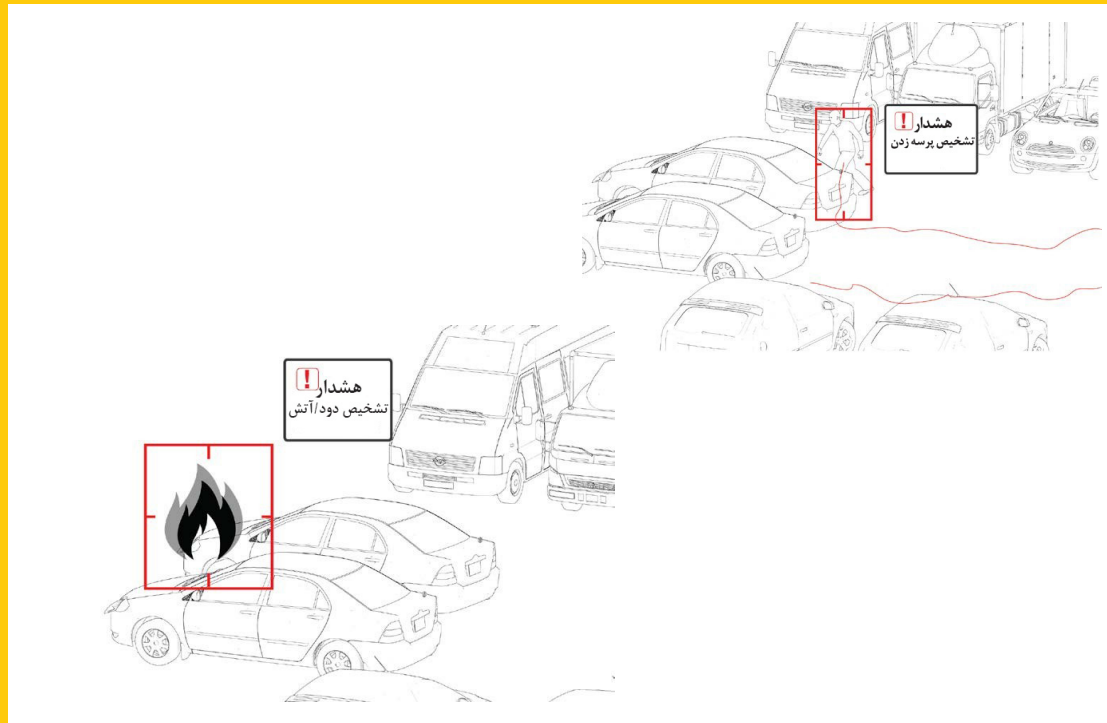
## پردازش تصویر در بزرگراه‌ها



برای جلوگیری از تأخیر در حرکت و پیش‌بینی حجم ترافیک احتمالی می‌توان از آنالیز شمارش وسایل نقلیه استفاده کرد تا در صورت افزایش بار ترافیکی تدابیر مناسبی مانند بازگشایی یک راه اضافی اتخاذ گردد. همچنین آنالیز مدیریت ترافیک در صورت بروز تصادف قادر است هشدار لازم را به سرویس‌های اورژانس و پلیس ارسال کند.

## سناریوی پنجم: پارکینگ

### پردازش تصویر در بزرگراه‌ها



در پارکینگ‌ها با توجه به وجود حجم بالایی از وسایل نقلیه، تأمین ایمنی این مناطق از اهمیت ویژه‌ای برخوردار است. در محوطه پارکینگ‌ها با استفاده از آنالیز تشخیص پرسه زدن، می‌توان افرادی را که در حال پرسه زدن در بین خودروها هستند ردیابی کرده و به این ترتیب از دزدی یا سوانح احتمالی جلوگیری کرد. به علاوه آنالیز تشخیص دود و آتش کالا مهر در صورت نمایش شعله و دود در تصاویر دریافتی دوربین، هشدارهای لازم را به سرویس‌های امنیتی ارسال می‌کند تا در کمترین زمان ممکن از گسترش آتش به دیگر وسایل نقلیه و اموال مسافری جلوگیری شود.

آنالیزهای هوشمندسازی شرکت کالامهر دنیا راه‌حلی نوین در زمینه تأمین امنیت و بازاریابی به شمار می‌روند که به این ترتیب قادر خواهند بود کنترل و مدیریت کسب و کار شما را ارتقاء بخشند. در رده‌ی امنیت، کالا مهر بیش از ۴۵ آنالیز مختلف از جمله شناسایی چهره، اشیاء و پلاک خودرو تا آنالیزهایی مانند شمارش، مدیریت ترافیک و غیره را گرد هم آورده است تا به این ترتیب از پیشامد هر اتفاق ناگوار جلوگیری کند. در رده‌ی بازاریابی، کالا مهر بستری را فراهم می‌آورد تا بتوانید از طریق آن مشتری‌های خود را شناسایی کنید. از مزایای این نرم‌افزار این است که تمامی آنالیزهای مرتبط در این زمینه را در یک بستر گرد هم آورده که این امر امکان ساماندهی دوباره و مدیریت سیستم را سهولت می‌بخشد. همچنین از طریق این بستر، امکان دسترسی و مدیریت سیستم از هر مکانی همیشه فراهم است. نرم‌افزار پیشنهادی ما امروزه برندی مطرح در زمینه‌ی ارائه‌ی راهکارهای هوشمند بوده که در حال ارائه خدمات خود، در زمینه‌ی آنالیز تصویر می‌باشد.

آدرس: تهران، خیابان دکتر شریعتی، نبش خیابان دولت، ساختمان نگین قلعهک، طبقه ۴، واحد ۴۲



[www.virabin.com](http://www.virabin.com)

تلفن: ۰۲۱-۲۲۶۳۰۶۸۹-۹۰



[info@virabin.com](mailto:info@virabin.com)

فکس: ۰۲۱-۲۲۶۳۰۸۷۸